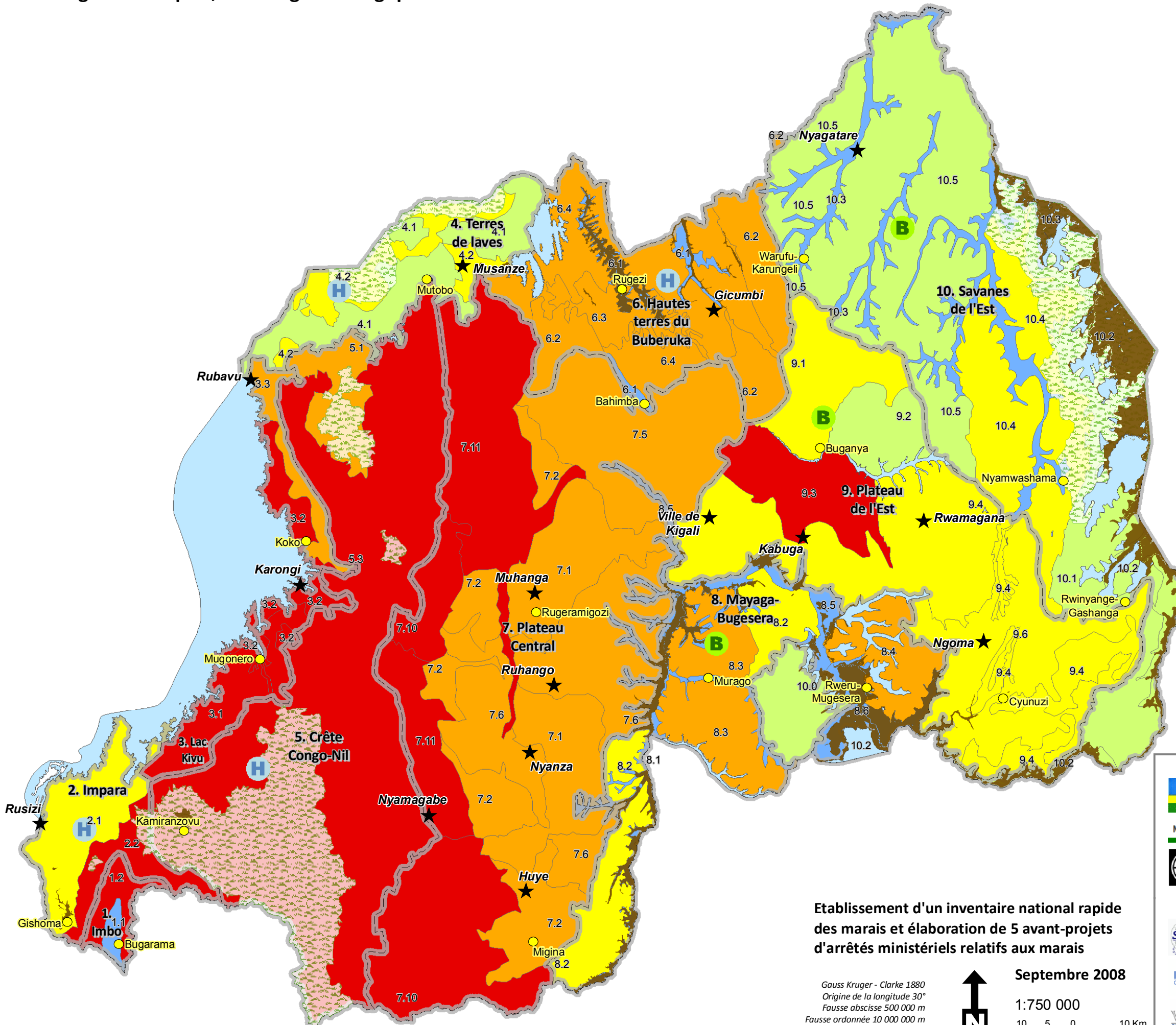


Zones agroclimatiques, zones agro-écologiques et sites visités



Légende

- ★ Ville
- Lac
- ▨ Parc National - Forêt Naturelle
- Tourbière ***
- Site échantillonné et visité
- ▭ Zone agroclimatique (ZAC) *

Critères écologiques au niveau des ZAC qui déterminent les écosystèmes critiques

- B Biodiversité *
- H Hydrologie *

Zone agro-écologique (ZAE) * risques d'érosion par ZAE lié à la pente **

- Risques majeurs et généralisés (TE)
- Risques élevés (E)
- Risques moyens (M)
- Risques faibles ou très localisés (F)
- Risques très faibles à nuls (TF)

* Source : Hydroplan-SHER (BAD), MINAGRI, 2002. Schéma directeur d'aménagement des marais, de protection des bassins versants et de la conservation des sols-Phase I
 Les numéros des ZAE font référence à la codification employé par la source.

** TE : plus de 80 % des terres ont une pente > 25 % et plus de 30 % des terres ont une pente > 55 % ; E : plus de 60 % des terres ont une pente > 25 % ; M : plus de 40 % des terres ont une pente < 25 % et plus de 30 % une pente > 13 % ; F : plus de 70 % des terres ont une pente < 13 % et moins de 6 % ont une pente > 25 % ; TF : plus de 80 % des terres ont une pente < 6%

*** Source : Ekono Energy Ltd-BRGM, MINITRAPE, 1992. Etude de faisabilité du plan directeur de la tourbe & IGN Belgique, 1992. Carte lithologique du Rwanda (1/250.000)

Etablissement d'un inventaire national rapide des marais et élaboration de 5 avant-projets d'arrêtés ministériels relatifs aux marais

Gauss Kruger - Clarke 1880
 Origine de la longitude 30°
 Fausse abscisse 500 000 m
 Fausse ordonnée 10 000 000 m
 Facteur d'échelle 0.9999

Septembre 2008

1:750 000

10 5 0 10 Km



Projet de Gestion Intégrée des Ecosystèmes Critiques
 Integrated Management of Critical Ecosystems
 IMCE

Ministère des Ressources Naturelles



REMA



GLOBAL ENVIRONMENT FACILITY

Crédit de la Banque Mondiale
 N° : GEF TF 055471-RW



SHER Ingénieurs-Conseils s.a. (www.sher.be)



I-Mage Consult (www.i-mage.be)



WES Consult